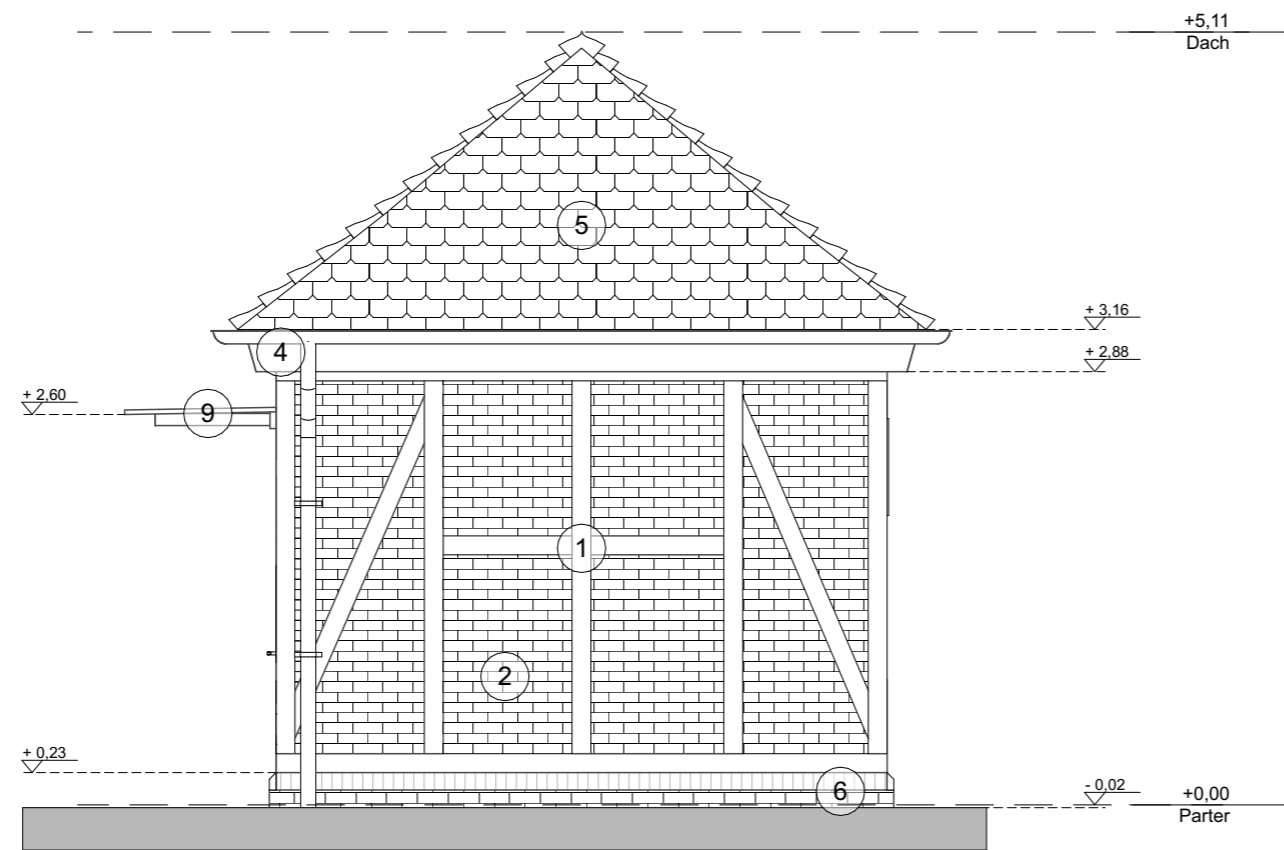


WSCH

Elewacja Wschodnia bud. C

1:50

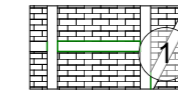


ZACH

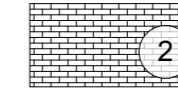
Elewacja Zachodnia bud. C

1:50

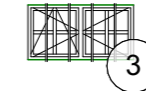
LEGENDA



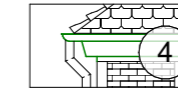
Konstrukcja ryglowa z belek drewnianych impregnacja (Lazur) w kolorze palisandrowym



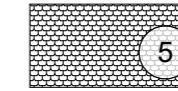
Wypełnienie z cegieł klinkierowych w wiązaniu wozówkowym w kolorze naturalnym ceglany



Stołarka okienna malowana proszkowo na kolor RAL 7037 - szary (Od zewnątrz montaż prętów metalowych, odrestaurowanych. RAL 7037)



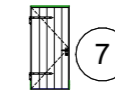
Obróbki blacharskie, rynny i rury spustowe z blachy tytanowo-cynkowej wstępnie patynowanej kolor Quartz-Zink określony w oparciu o wzornik VMZink



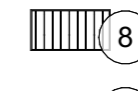
Dachówka karpiówka układana w koronkę. Miedziana angoba.



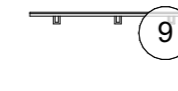
Cokół wykonany z cegieł klinkierowej z kształtką na ostatniej warstwie w kolorze naturalnym ceglany



Drzwi drewniane (konstrukcja typu Z). Impregnacja (Lazur) w kolorze palisandrowym




Kratka wentylacyjna stalowa z siatką przeciw owadom. Malowanie RAL 7037.



Zadaszenie szklane na profilach stalowych malowanych proszkowo na kolor RAL 7037

ZASTRZEŻENIA PRAWNE

Niniejsze opracowanie stanowi dzieło autorskie i podlega ochronie zgodnie z Ustawą z dnia 04.02.1994 r. o Prawie autorskim i prawach pokrewnych (DZ.U. 1994 nr 24 poz. 83).
 Biuro projektowe nie odpowiada za wykorzystanie nieostatecznych i niepełnych wersji projektu. Wszystkie rysunki powinny być rozpatrywane razem z odpowiednimi opracowaniami branżowymi. Jako całość projektu należy rozumieć opracowania projektowe w formie rysunkowej i dokumentację opisową.
 Nieistotne odstępstwo od zatwierdzonego projektu budowlanego lub innych warunków pozwolenia na budowę nie wymaga uzyskania decyzji o zmianie pozwolenia na budowę /zgodnie z art. 36a, ust. 5 prawa budowlanego/

Inwestycja		Budowa siedziby Instytutu Historii Sztuki i Wydziału Nauk o Sztuce Uniwersytetu im. Adama Mickiewicza	
Nazwa obiektu budowlanego			
Budynek szkolnictwa wyższego			
Zamawiający	Uniwersytet im. Adama Mickiewicza w Poznaniu, ul. H. Wieniawskiego 1, 61-712 Poznań	Branża	Architektura
Adres budowy	ul. Wieniawskiego 3, 61-712 Poznań	Numer rysunku	PT_AR_25
Stadium	Projekt techniczny	Skala	1:50
Tytuł rysunku	Elewacje WSCH i ZACH (budynek C)		Data sporządzenia rysunku
			27.05.2025r.
			Data sprawdzenia rysunku
			27.05.2025r.
Projektant	mgr inż. arch. Grzegorz Sadowski	78/86/Pw	
Opracowujący	mgr inż. arch. Renata Jankowska	-	
	mgr inż. arch. Anna Janecka-Gleń	-	
	-	-	
	mgr inż. arch. Dominik Kubina-Schneider	-	
Sprawdzający	mgr inż. arch. Lidia Łukaszewska	7131/119/P/2001	
 SPA BIURO PROJEKTÓW SPÓŁKA Z OGRANICZONĄ ODPOWIEDZIALNOŚCIĄ SPÓŁKA KOMANDYTOWA ul. Podlaska 13, 60-623 Poznań telefon 048 61 8484190 e-mail: spa@spa-sadowski.pl			Strona